



**PREZES**  
**GŁÓWNEGO URZĘDU MIAR**  
Warszawa, ul. Elektoralna 2

Warszawa, 2005 -04- 1 8

## DECYZJA NR ZT 85/2005

Na podstawie art. 8f ust. 3 pkt 1 ustawy z dnia 11 maja 2001 r. - Prawo o miarach (Dz. U. z 2004 r. Nr 243, poz. 2441) - po rozpatrzeniu wniosku z dnia 28 września 2004 r., nr L.DZ.ZP/P38/09/04, który wpłynął do Głównego Urzędu Miar w dniu 4 października 2004 r., uzupełnionego pismami z dnia 8 listopada 2004 r., nr L.DZ.ZP/P19/11/04 i z dnia 18 lutego 2005 r., nr L.DZ.ZP/P28/02/05, zgłoszonego przez ZENNER POLSKA Sp. z o. o., ul. Środkowa 2/4, 03-430 Warszawa oraz na podstawie wyników badań przeprowadzonych przez Główny Urząd Miar

### ZATWIERDZAM TYP

wodomierzy działających na zasadach mechanicznych, przeznaczonych do wody zimnej, o znakach fabrycznych JS 1 i JS 1,5, produkowanych przez ZENNER POLSKA Sp. z o. o., ul. Środkowa 2/4, 03-430 Warszawa, zwanych dalej „wodomierzami”.

Wodomierzom nadaje się znak zatwierdzenia typu

PLT 0571

Wodomierze spełniają wymagania określone w rozporządzeniu Ministra Gospodarki, Pracy i Polityki Społecznej z dnia 20 lutego 2004 r. w sprawie wymagań metrologicznych, którym powinny odpowiadać wodomierze (Dz. U. Nr 40, poz. 360).

Charakterystyka typu:

1	2	3	4	
Znak producenta	-	<b>ZENNER® Polska</b>		
Znak fabryczny	-	JS 1	JS 1,5	
Średnica nominalna	mm	15	15	
Nominalny strumień objętości $Q_n$	$m^3/h$	1,0	1,5	
Maksymalny strumień objętości $Q_{max}$	$m^3/h$	2,0	3,0	
Pośredni strumień objętości $Q_t$	kl. A	$m^3/h$	0,10	0,15
	kl. B	$m^3/h$	0,08	0,12
Minimalny strumień objętości $Q_{min}$	kl. A	$m^3/h$	0,04	0,06
	kl. B	$m^3/h$	0,02	0,03
Klasa metrologiczna – pozycja zabudowy	-	B – H / A – V		
Zakres wskazań	$m^3$	$10^5$		
Wartość działki elementarnej	$dm^3$	0,1		
Maksymalna dopuszczalna temperatura	°C	30		
Górne graniczne ciśnienie	bar	16		
Maksymalna strata ciśnienia	bar	1		
Gwint króćców	-	G3/4		
Długość wodomierza	mm	110		

42

Cechę legalizacji należy nałożyć na powierzchni bocznej osłony liczydła i urządzenia wskazującego.

Cechę zabezpieczającą należy nałożyć na plombie zawieszanej na drucie lub lince przewleczonej przez otwory w pierścieniu mocującym osłonę liczydła i urządzenia wskazującego (dotyczy pierścieni mocujących rozłącznych).

Wzór podzielni wodomierzy określa załącznik do decyzji.

Decyzja jest ważna do **2015 -04- 1 8**

#### POUCZENIE

Od decyzji niniejszej stronie nie przysługuje odwołanie. Jednakże strona niezadowolona z decyzji może zwrócić się do Prezesa Głównego Urzędu Miar z wnioskiem o ponowne rozpatrzenie sprawy w terminie 14 dni od dnia doręczenia decyzji stronie.



Z up. Prezesa GUM  
*Anna Lato-Żuchowska*  
WICEPREZES

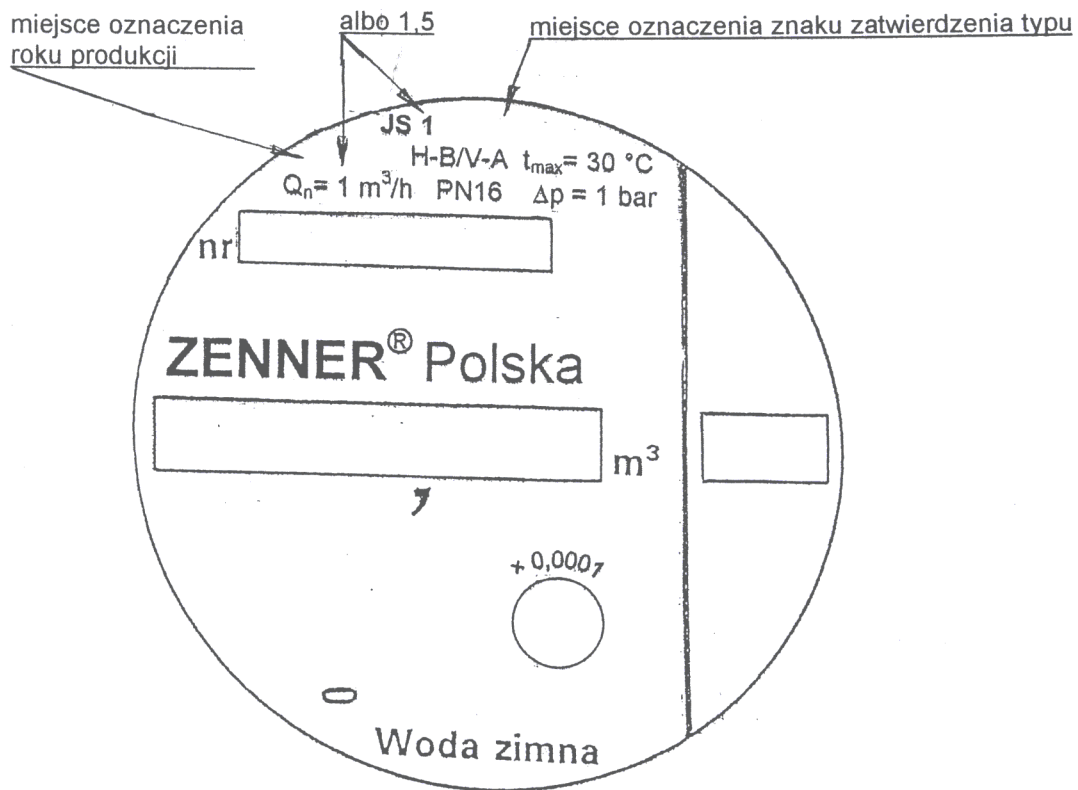
#### Otrzymują:

1. ZENNER POLSKA Sp. z o. o.  
ul. Środkowa 2/4  
03-430 Warszawa
2. GUM a/a

#### Do wiadomości:

Dyrektorzy OUM

egz. szt. 2.



Wzór podzielnicy wodomierzy do wody zimnej, o znakach fabrycznych JS 1 i JS 1,5, produkowanych przez ZENNER POLSKA Sp. z o. o., ul. Środkowa 2/4, 03-430 Warszawa

AL